

Web HTML

Arnaud Sallaberry

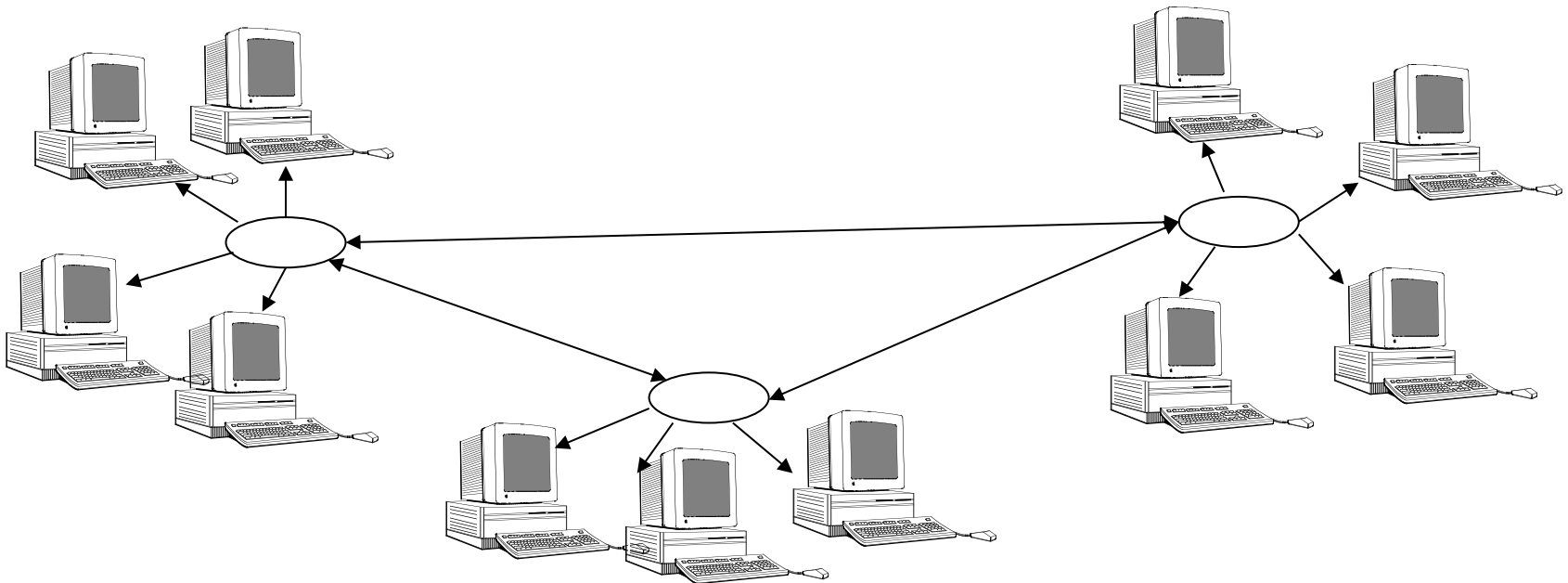
arnaud.sallaberry@univ-montp3.fr

Plan

- **Fonctionnement du web**
- Le langage HTML

Web : Introduction

- Réseau : mise en commun de ressources (données, imprimantes, ...)
- Internet : Interconnexion de réseaux locaux
- Permet la transmission de données (email, sites web, ...)



Web : Adresse IP

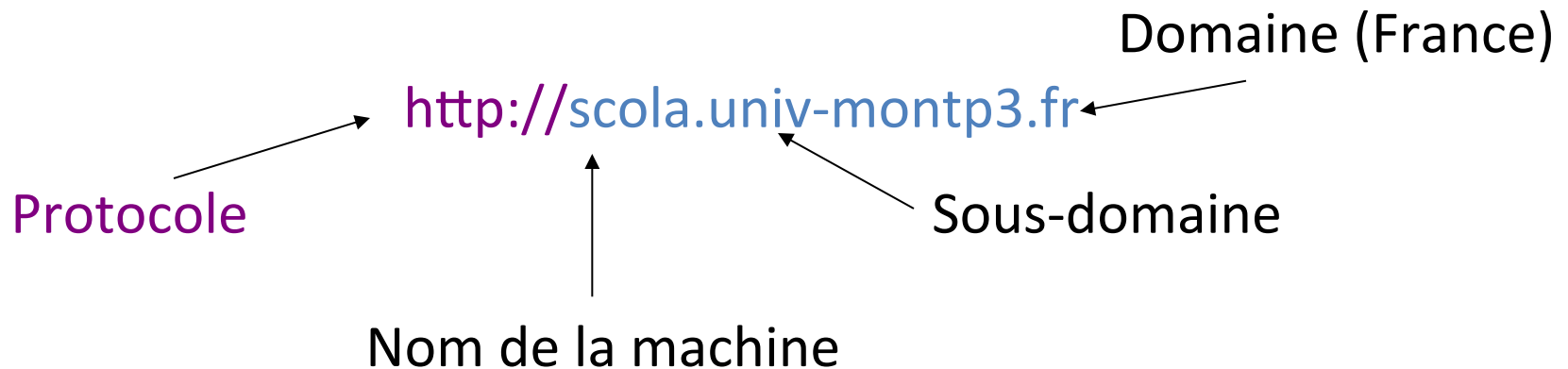
- Comment reconnaître une machine sur le réseau ?
 - Toute machine est identifiée de manière unique par un **numéro IP** (192.168.0.1, 10.3.7.12 ...)
 - L'adresse IP, composée de chiffres, est difficile à retenir. On lui attribue un équivalent "en clair" :
www.univ-montp3.fr
- Les machines sont regroupées en **domaines** :
fr, uk, com, edu...
- Eventuellement en **sous-domaines** :
univ-montp3, google...

Web : Protocoles

- Dans les tuyaux Internet circulent des paquets de données gérés par des **protocoles**
 - **ftp** : File Transfer Protocol (pour mettre des fichiers en ligne)
 - **smtp** : Simple Mail Transfer Protocol (envoi d'e-mail)
 - **pop** : Post Office Protocol (réception d'e-mail)
 - **http** : Hyper Text Transfer Protocol (transfert de pages web)
 - Les logiciels adaptés doivent se trouver aux 2 extrémités :
 - **serveur** (machine sur laquelle les données sont stockées)
 - **client** (pour des pages web, navigateur de la machine sur laquelle on veut récupérer les données)
1. **Client** : Je m'appelle 195.22.33.44 et je veux accéder à la page index.html
 2. **Serveur** : Ok 195.22.33.44, voici la page

Web : URL

- Un site Web : « lieu électronique » regroupant diverses informations (textes, images, sons, vidéos...) autour d'un même thème
- Ces pages sont déposées sur un « serveur Web »
- Un serveur a une adresse = son URL
(Uniform Resource Locator)



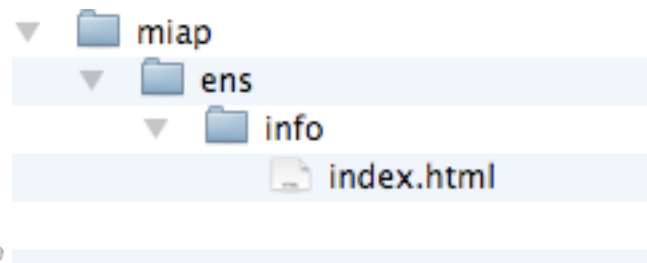
Web : URL

- Un site Web : « lieu électronique » regroupant diverses informations (textes, images, sons, vidéos...) autour d'un même thème
- Un site est formé de pages Web
- Une page = un fichier html et des fichiers complémentaires (styles, images, sons, ...)
- Une page = une adresse = une URL

<http://www.univ-montp3.fr/miap/ens/info/index.html>



Serveur du site



↑ ↑ ↑ ↑
Répertoires Fichier

Web : Développement

- **Client** : votre navigateur web, par exemple Firefox
- **Serveur installé en local** : par exemple, WAMP sous windows :
 - Placez votre site dans le répertoire de WAMP :
c:/wamp/www/
 - Démarrez WAMP
 - Appelez vos pages depuis votre navigateur :
<http://localhost/.../nomPage.html>
- Une fois le site développé, vous pouvez l'envoyer sur un serveur accessible en ligne

Plan

- Fonctionnement du web
- **Le langage HTML**

HTML : Introduction

- Langage des pages Web :
 - HTML : fond et structure
 - CSS : forme
- Affiché dans un navigateur (Firefox, Internet Explorer, Safari, ...)
- *Hyper Text Markup Language*
- Existe des éditeurs spécifiques comme Dreamweaver, Mozilla Composer ou Bluefish

HTML : Introduction

- Format texte (vous pouvez par exemple utiliser notepad++ pour le créer)
- L'extension doit être .htm ou .html
- Le nom ne doit contenir ni espaces, ni caractères accentués, ni caractères spéciaux (`\ / ? : * " > < |`)
- Les majuscules comptent (MaPage.html est différente de mapage.html)

HTML : Introduction

- Texte balisé
- Balises pour structurer le texte
- Interprétées par le navigateur
- Exemple 1 : définition d'un paragraphe

```
<p>Le texte de votre paragraphe</p>
```
- Exemple 2 : insertion d'une image

```

```

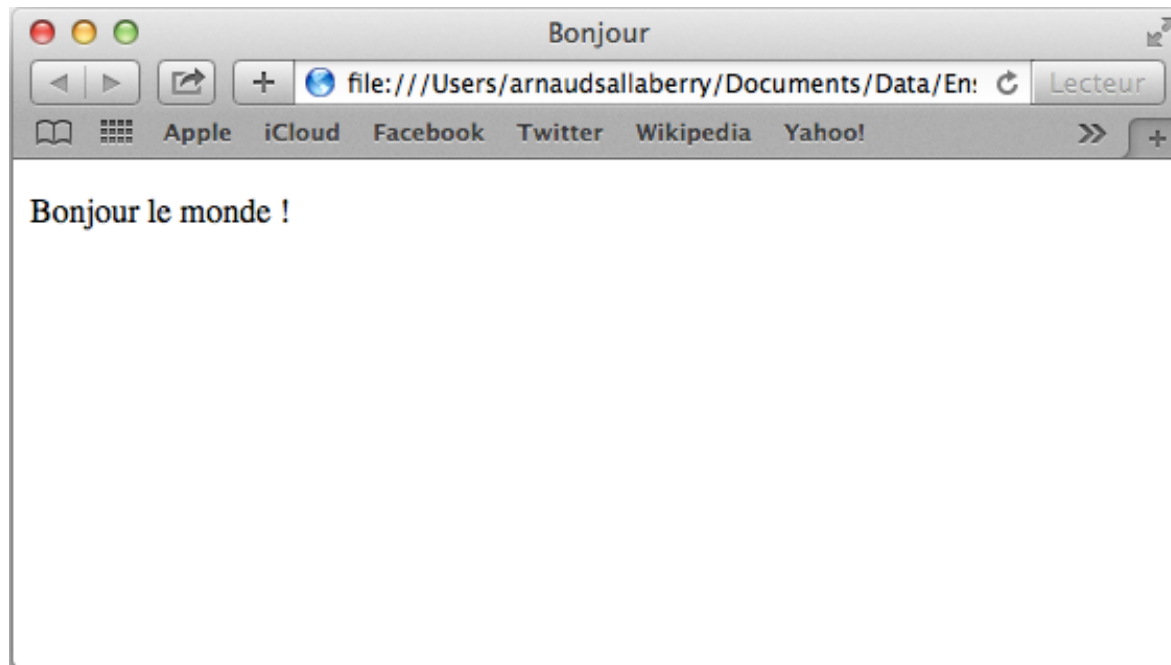
HTML : Premier fichier

- Exemple d'un fichier `bonjour.html`
- Dans un éditeur de texte :

```
<!DOCTYPE html>
<html>
  <head>
    <title>Bonjour</title>
  </head>
  <body>
    <!-- Mon premier fichier -->
    <p>Bonjour le monde !</p>
  </body>
</html>
```

HTML : Premier fichier

- Dans votre navigateur :



HTML : Les balises

exemple précédent

- `<!DOCTYPE html>`
- Spécification de la norme HTML utilisée, ici, HTML 5
- **HTML 4** : `<!DOCTYPE HTML PUBLIC "-//W3C//DTD HTML 4.01//EN" "http://www.w3.org/TR/html4/strict.dtd">`
- Norme : ensemble de règles à suivre
- Définie par le « consortium W3C »
- Respect de la norme = assurance que tous les navigateurs afficheront la page de la même manière

Toujours spécifier et respecter une norme !

- Vérifier que vos codes suivent la norme :
`http://validator.w3.org/`

HTML : Les balises

exemple précédent

- **Balises imbriquées :**

- `<html>` L'ensemble du code `</html>`
- `<head>` L'en-tête `</head>`
- `<title>` Le titre de la page `</title>`
- `<body>` Le corps de la page `</body>`
- `<!--` Les commentaires qui ne s'afficheront pas à l'écran `-->`

HTML : Les balises

```
<nomDeLaBalise>
```

Le texte sur lequel la structure
s'applique

```
</nomDeLaBalise >
```

HTML : Les balises

- `<p>` Texte du paragraphe `</p>`
- `<h1>` Titre de niveau 1 `</h1>`
- `<h2>` Titre de niveau 2 `</h2>`
- `<h3>` Titre de niveau 3 `</h3>`

- `` texte mis en valeur `` (souvent mis en italique, selon navigateur)
- `` texte sur lequel on insiste `` (souvent mis en gras, selon navigateur)

HTML : Les balises

- `<q> citation courte </q>`
- `<blockquote>`
citation longue
`</blockquote>`
- `<cite>` source de la
citation `</cite>`
- `
` (nouvelle ligne)

HTML : Listes non ordonnées

```
<ul>  
  <li> item 1 </li>  
  <li> item2 </li>  
  ...  
</ul>
```

HTML : Listes non ordonnées

Principales œuvres de Flaubert

```
<ul>
```

```
  <li> Madame Bovary </li>
```

```
  <li> Salammbô </li>
```

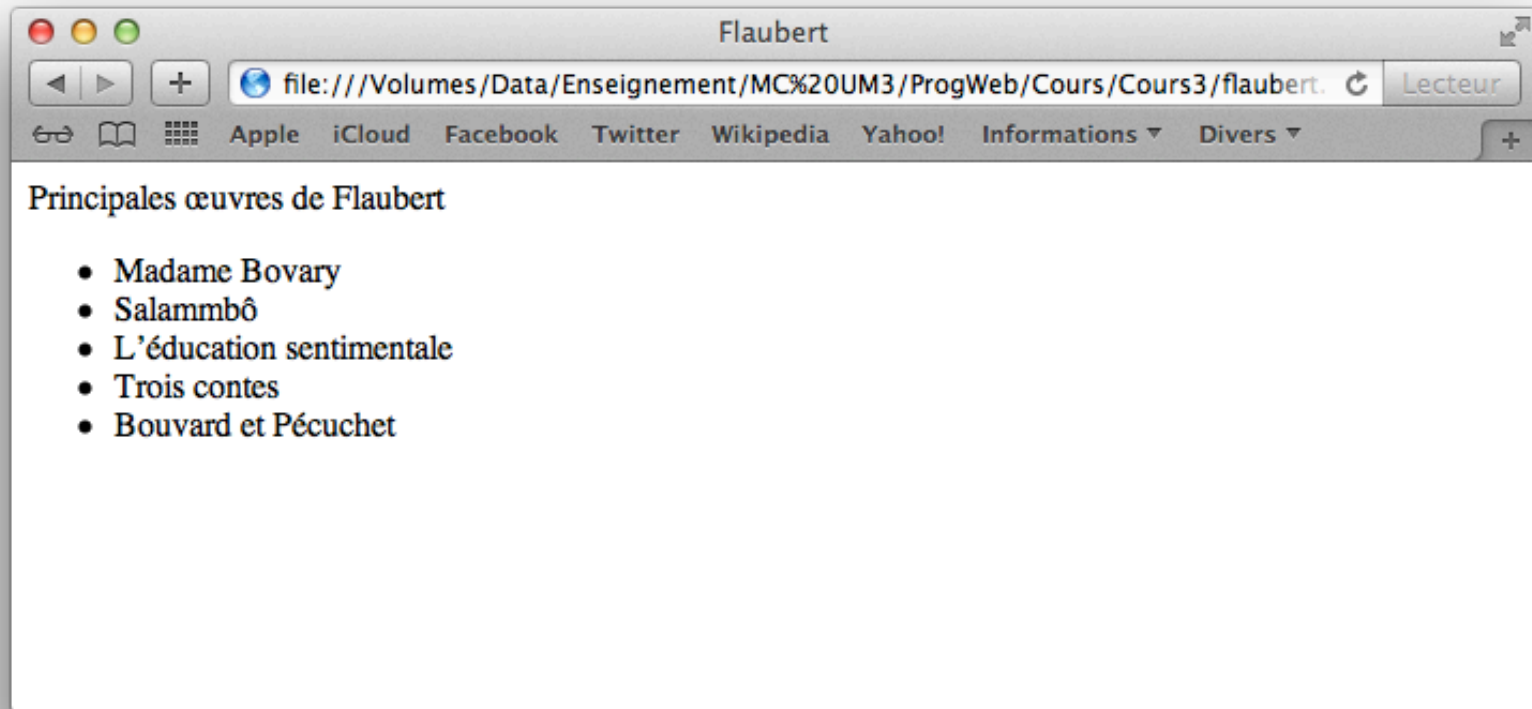
```
  <li> L'éducation sentimentale </li>
```

```
  <li> Trois contes </li>
```

```
  <li> Bouvard et Pécuchet </li>
```

```
</ul>
```

HTML : Listes non ordonnées

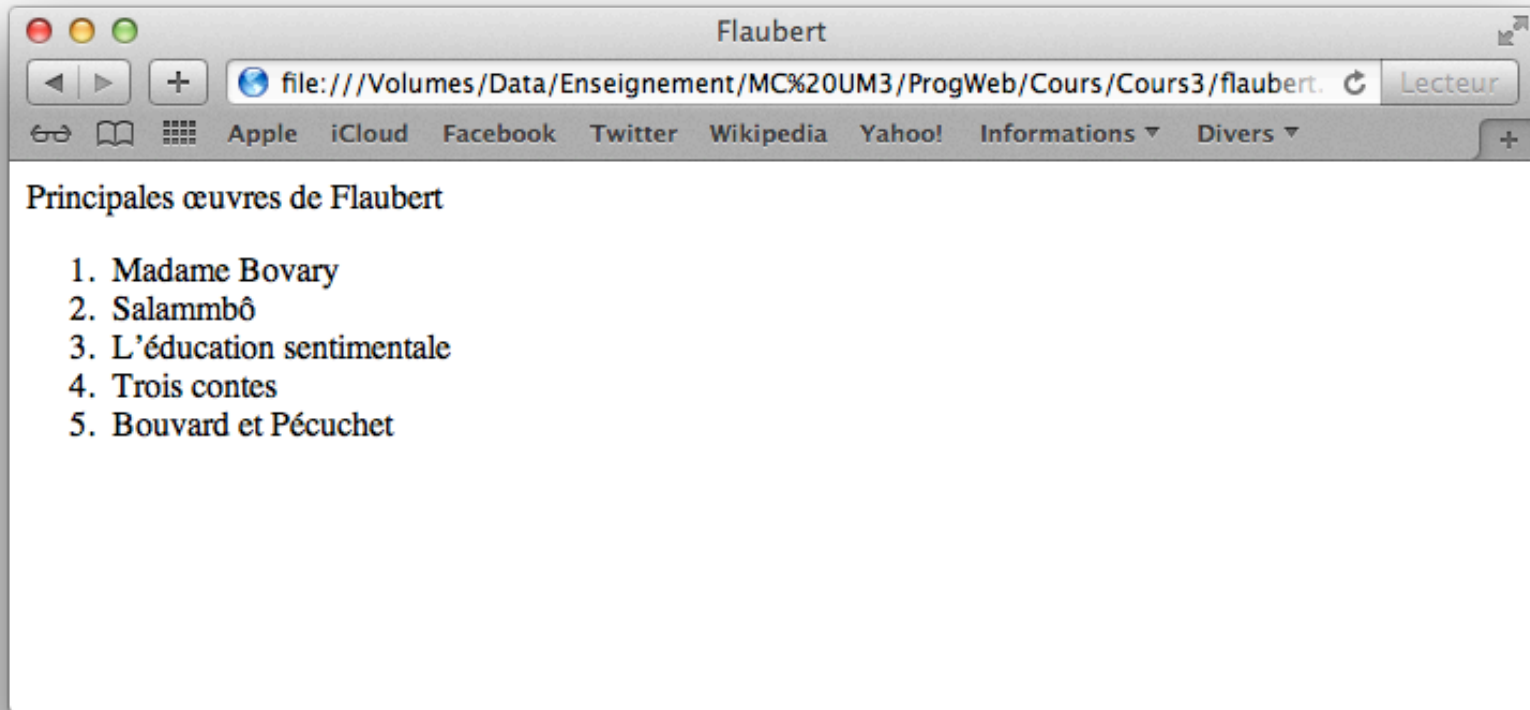


HTML : Listes ordonnées

Principales œuvres de Flaubert

```
<ol>
  <li> Madame Bovary </li>
  <li> Salammbô </li>
  <li> L'éducation sentimentale </
li>
  <li> Trois contes </li>
  <li> Bouvard et Pécuchet </li>
</ol>
```

HTML : Listes ordonnées



HTML :

Caractères spéciaux

- Caractères codés par un ensemble de 0/1
- HTML : caractères ASCII non accentués
- Codes pour les caractères spéciaux :
 - é : `é`;
 - à : `à`;
 - ô : `ô`;
 - © : `©`;
 - ...

HTML :

Caractères spéciaux

- Pour ne pas taper les codes
- Ajouter dans la partie `head` une balise `meta` permettant d'indiquer les caractères mis « en clair » dans le texte
- ```
<meta http-equiv="Content-Type"
content="text/html;
charset=UTF-8" />
```
- Attention, le `charset` de `meta` doit correspondre à l'encodage du fichier

# HTML : Liens hypertextes (hyperliens)

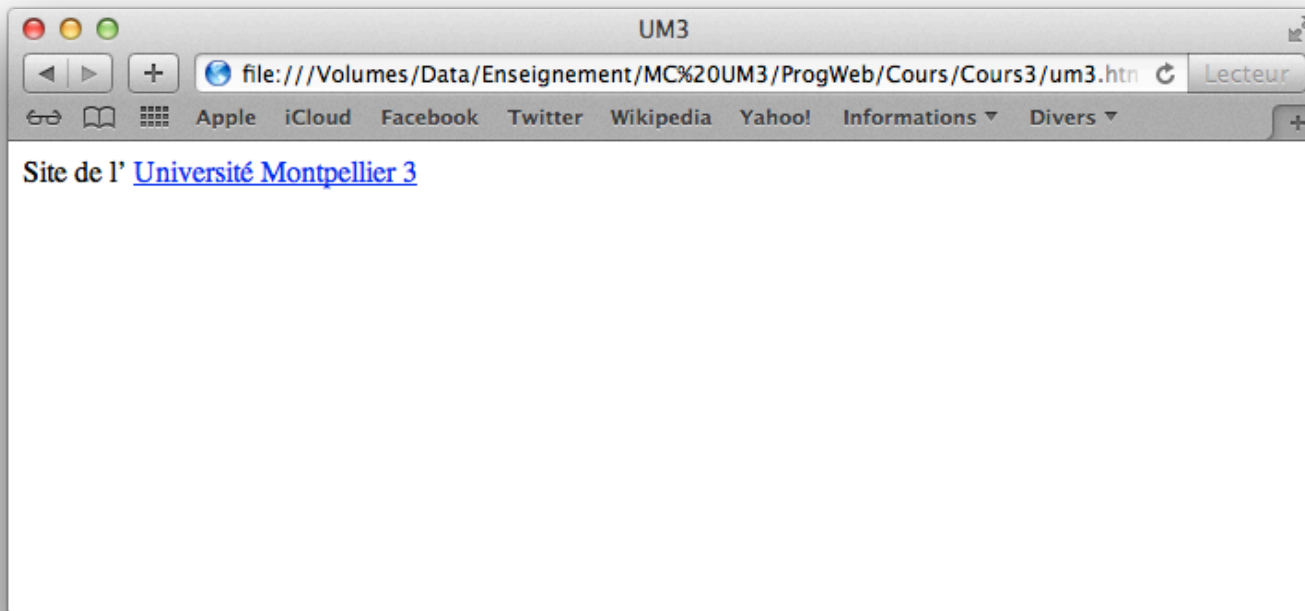
---

- ```
<a href="MaPage.html" target="_blank">  
    Texte cliquable  
</a>
```
- L'attribut `href` = page cible du lien
- L'attribut `target` = où le lien doit être ouvert :
 - Par défaut à la place de la page courante
 - `_blank` dans un nouvel onglet ou une nouvelle fenêtre selon le navigateur

HTML : Liens hypertextes (hyperliens)

Site de l'

```
<a href="http://www.univ-montp3.fr" >  
  Université Montpellier 3  
</a>
```



HTML : Insertion d'image

- ``
- L'attribut `src` = page cible du lien



HTML : Insertion d'image avec hyperlien

Vous pouvez cliquer sur ce logo pour
aller sur le site de l'Université :

```
<a href="http://www.univ-montp3.fr" >  
    
</a>
```

HTML : Adresse absolue / relative

- Par exemple pour l'attribut `href` de la balise `a` ou pour l'attribut `src` de la balise `img`
- Absolue : adresse complète de la forme `http:// ...`
 - Ex. : <http://www.univ-montp3.fr>
- Relative : à partir de l'emplacement de la page courante

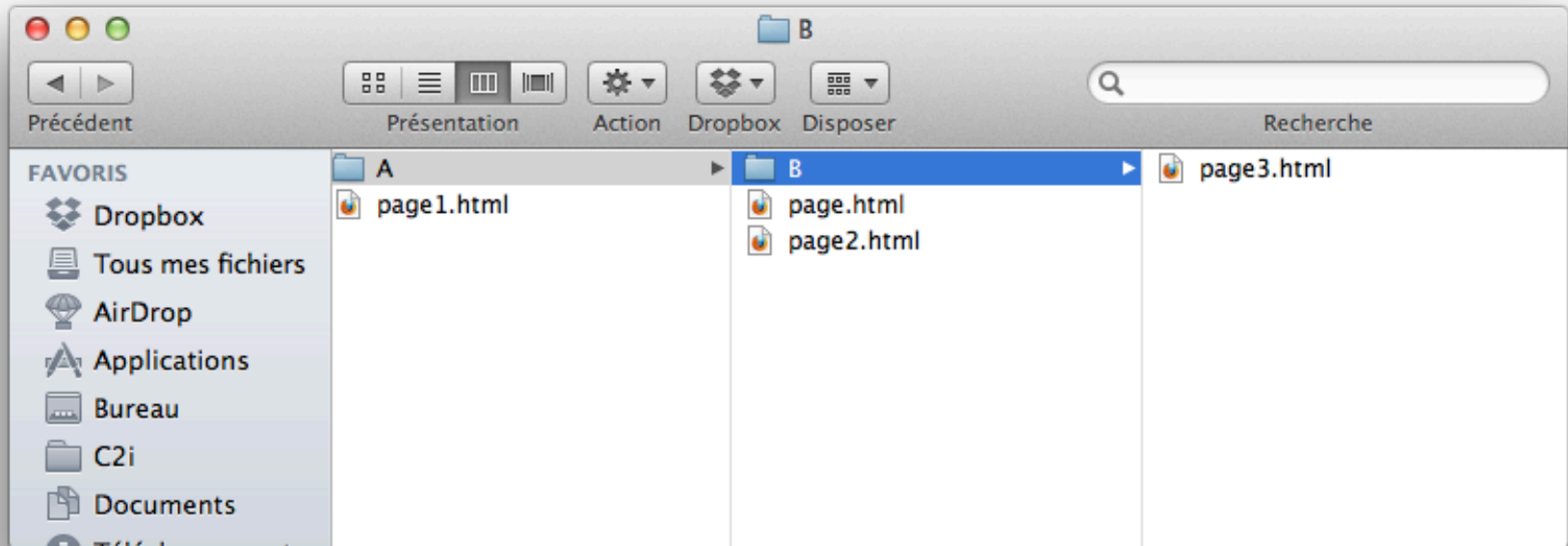
HTML : Adresse absolue / relative

- Exemples d'adresses relatives dans page.html :

```
<a href=" ../page1.html" > Page 1 </a>
```

```
<a href="page2.html" > Page 2 </a>
```

```
<a href="B/page3.html" > Page 3 </a>
```

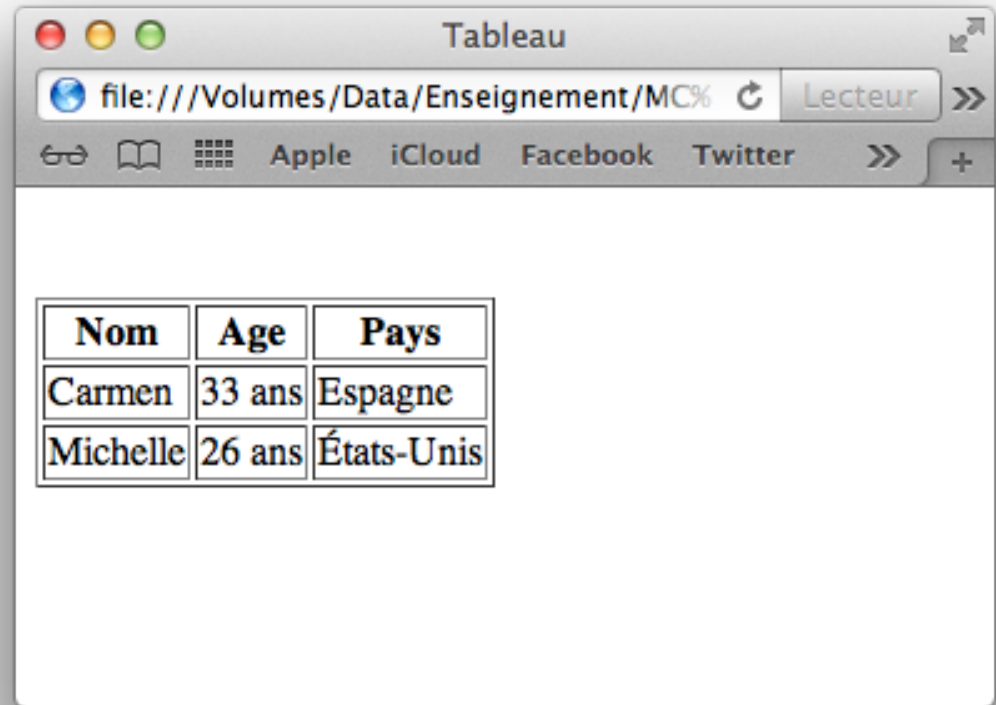


HTML : Les tableaux

- `<table> ... </table>` : début et fin du tableau
- `Border` : épaisseur des bords
- `<tr> ... </tr>` : ligne
- `<th> ... </th>` : case titre d'une ligne
- `<td> ... <td>` : case d'une ligne

HTML : Les tableaux

```
<table border="1">
  <tr>
    <th>Nom</th>
    <th>Age</th>
    <th>Pays</th>
  </tr>
  <tr>
    <td>Carmen</td>
    <td>33 ans</td>
    <td>Espagne</td>
  </tr>
  <tr>
    <td>Michelle</td>
    <td>26 ans</td>
    <td>États-Unis</td>
  </tr>
</table>
```



The screenshot shows a web browser window titled "Tableau" with the address bar displaying "file:///Volumes/Data/Enseignement/MC%". The browser's address bar includes a search icon, a refresh icon, and a "Lecteur" button. The browser's toolbar shows icons for back, forward, and search, along with links to Apple, iCloud, Facebook, and Twitter. The main content area of the browser displays the rendered HTML table:

Nom	Age	Pays
Carmen	33 ans	Espagne
Michelle	26 ans	États-Unis